



Ih, Sereemmm...

PERANTI

Software:
Adobe Photoshop 7.0

Tool:

- Pen Tool
- Opacity
- Blend
- Blur
- Hue/Saturation

**Periksa dulu kebenarannya.
Hantu pun bisa dimanipulasi lho.**

Jangan dulu percaya jika Anda disodorkan sebuah foto yang katanya merekam penampakan hantu. Cek dulu kebenarannya, karena siapa tahu itu ternyata hanya bohongan. Soalnya, membuat foto-foto seperti itu sekarang amat mudah. Anda pun bisa memanipulasi foto biasa menjadi foto fenomenal. **YUL**

1 Gabungan Foto

Anda perlu menggabungkan dua foto untuk membuat efek seperti ini. Satu foto merupakan foto "hantu", dan lainnya sebagai foto utama. Buka kedua foto dengan mengeklik **[File]** **[Open]**. Cari, dan klik kedua foto tersebut, lalu klik **[Open]**.



2 Mengikuti Bentuk

Tentukan bagian foto yang akan dijadikan hantu. Kemudian seleksi dengan memanfaatkan **[Pen Tool]** pada *toolbox*. Buat titik-titik mengikuti bentuk obyek.



3 Membuat Seleksi

Jika wilayah seleksi sudah terhubung, klik-kanan pada *outline* obyek yang Anda buat tadi dan pilih **[Make Selection...]**. Pada boks dialog, isikan nilai **0** pada "Feather Radius", dan klik **[OK]**. Selanjutnya, tekan **[Ctrl] + [C]** pada kibor.

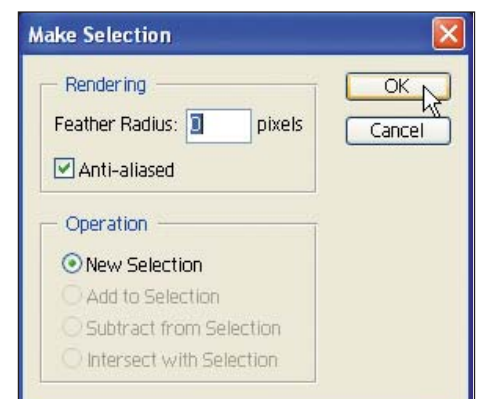
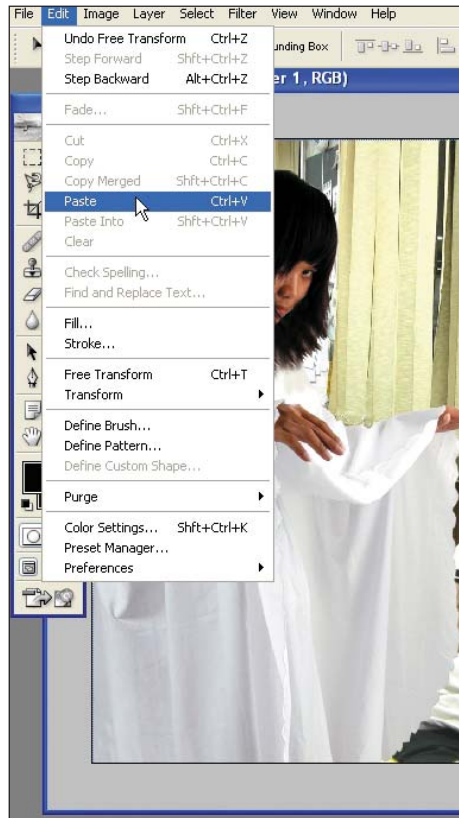


FOTO: RANO KUSUMA & ARIYO PRADITYO

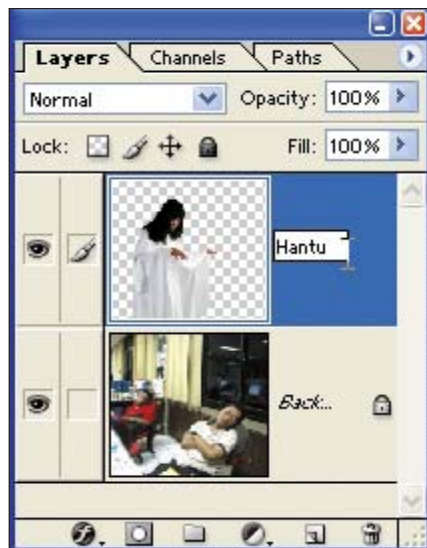
4 Layer Baru

Pindahlah ke gambar kedua. Gambar pertama bisa Anda tutup. Kemudian, klik **[Edit]** **[Paste]**. Bagian dari foto pertama akan muncul dalam *layer* baru.



5 Layer Hantu

Klik-dobel *layer* baru tersebut pada panel "Layers". Ganti nama *layer* tersebut menjadi **Hantu**. *Layer* foto utama bisa Anda ganti dengan nama "Utama" misalnya, agar mudah dikenali.



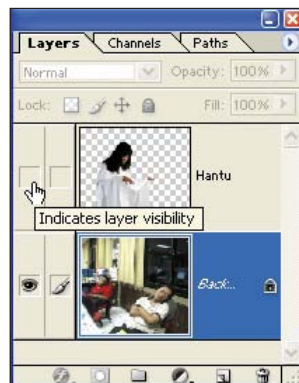
6 Atur Ukuran

Pindahkan gambar hantu ke posisi yang tepat pada foto utama. Jika ingin memperbesar atau mengecilkan ukurannya, tekan **[Ctrl]** + **[T]**, lalu tarik ujung-ujung kotak yang melingkupi gambar hingga mencapai ukuran yang pas. Kemudian, tekan **[Enter]**.



7 Olah Foto Utama

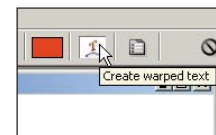
Jika ada bagian dari foto utama yang akan ditempatkan di depan gambar hantu, Anda mesti menyelesaikannya terlebih dahulu. Lakukan seperti pada Langkah 2 & 3. Sebelumnya, klik dulu ikon bergambar mata di depan *layer* "Hantu" untuk menghilangkannya sementara.



KLINIK

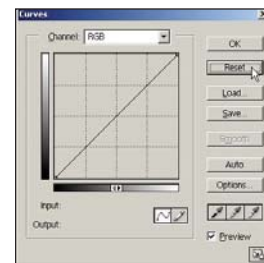
T: Tolong beritahu saya cara membuat teks yang melingkar dengan menggunakan Photoshop 7.0!
Edwin Zanlar Putra, via e-mail

J: Mulai versi 6.0, Photoshop sudah menyediakan fasilitas untuk membuat teks melingkar secara otomatis. Cara bikinnya mudah. Klik [Text Tool] pada *toolbox*, lalu klik area kerja, dan ketikkan teks. Jika sudah, klik [Create warped text] pada *toolbar* Options di sisi atas. Pada boks yang muncul, pilih "Style" yang Anda suka. Atur pula sudut putar lingkaran teks. Gampang bukan?



TIP & TRIK

Saat Anda memunculkan boks dialog pada Photoshop, misalnya boks Filter, Curves, dan sebagainya, biasanya terdapat tombol **[Cancel]**. Tombol ini untuk membatalkan setelan semua efek pada gambar dan menutup boks dialog. Jika Anda tekan tombol **[Alt]** pada kibor, tombol tersebut akan berubah menjadi tombol **[Reset]**. Tombol ini untuk mengembalikan efek gambar seperti gambar awal dan boks dialog tetap masih terbuka.

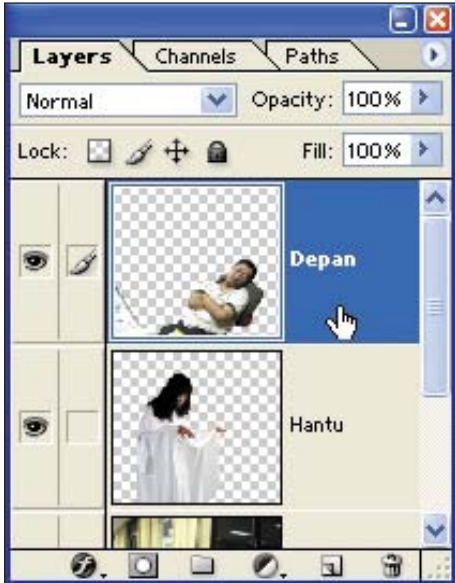


Kirimkan karya (dengan keterangan *software* berikut versinya dan Tools atau Filter yang Anda gunakan) atau masalah Anda tentang olah gambar digital ke:
imaging@gramedia-majalah.com



8 Layer Tambahan

Kemudian tekan **[Ctrl] + [C]** pada hasil seleksi tadi, dan tekan **[Ctrl] + [V]**. Hasil penggandaan tadi akan muncul dalam *layer* baru. Beri nama dan geser *layer* tersebut ke atas *layer* "Hantu". Klik lagi ikon mata pada *layer* "Hantu" untuk memunculkannya kembali.



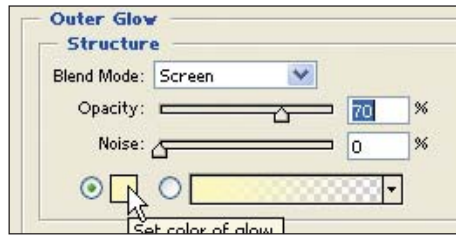
9 Efek Glowing

Tambahkan pendar (cahaya) di sekeliling gambar hantu. Caranya, klik-kanan pada *layer* "Hantu", lalu pilih **[Blending Option]**. Pada boks dialog *Layer Style* yang muncul, klik opsi **[Outer Glow]**.



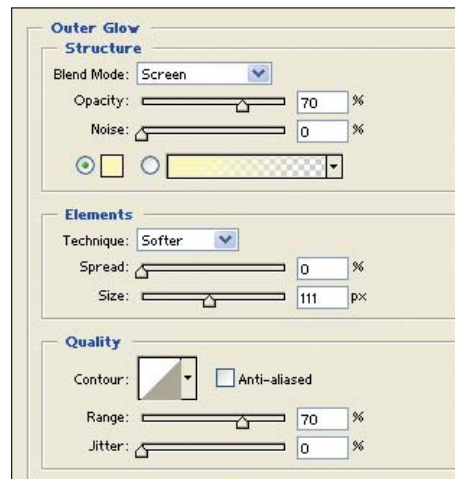
10 Mengatur Warna Pendar

Pada menu *drop-down* "Blend Mode", pilih **[Soft Light]**. Atur "Opacity" menjadi sekitar **60 - 70**. "Noise" bisa diset di angka **0**. Pilih warna pendar dengan mengklik salah satu warna pada kotak warna di bawah "Noise".



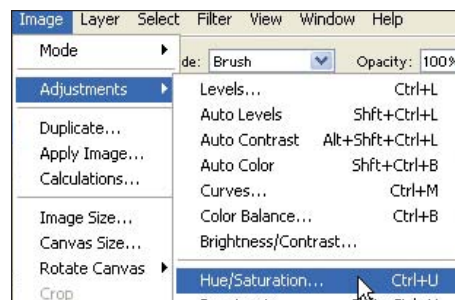
11 Besar Pendar

Pada menu "Technique", pilih **[Softer]**. *Slider* "Spread"-nya atur saja ke nilai **0**. Anda bisa mengeset besarnya pendar melalui *slider* "Size". Besarnya terserah Anda. Jangan lupa, atur *slider* "Range" menjadi sekitar **60 - 80**. Jika sudah, klik **[OK]**.



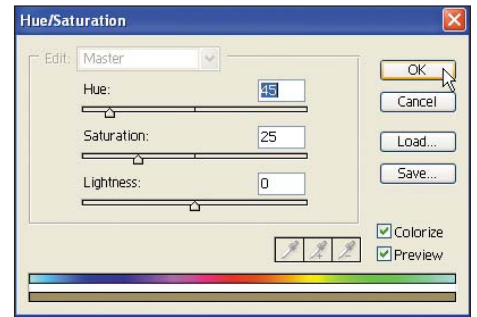
12 Warna Hantu

Sesuaikan warna si hantu mendekati warna pendar tadi. Pertama, klik *layer* "Hantu", lalu klik **[Image] [Adjustments] [Hue/Saturation]** atau tekan **[Ctrl] + [U]** pada kibor.



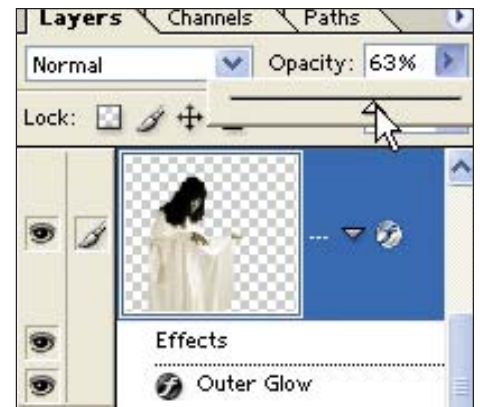
13 Hue/Saturation

Pada boks dialog *Hue/Saturation*, centangi opsi **[Colorize]**. Atur *slider* "Hue" ke warna yang mendekati warna pendar. Atur gelap-terang warna pada *slider* "Saturation". *Slider* "Lightness"-nya boleh Anda set ke angka **0**. Klik **[OK]** sesudahnya.



14 Transparan

Agar si hantu terlihat transparan, Anda harus mengatur *opacity*-nya. Klik *layer* "Hantu", lalu klik menu *drop-down* "Opacity:" di atas daftar *layer*. Atur ke nilai **60 - 70**.



14 Tidak Fokus

Biasanya foto penampakan hantu menampilkan gambar hantu yang tidak fokus. Untuk membuatnya, gunakan filter *Blur*. Klik **[Filter] [Blur] [Motion Blur...]**. Pada boks *Motion Blur*, atur *slider* "Angle". Kemudian, set nilai "Distance:" ke angka **15**. Klik **[OK]**.

