

Bikin Baru Foto tak Baru

Foto kuno dan kumal bisa Anda “sulap” menjadi tampak baru.

Bayangkan jika koleksi foto-foto lama yang Anda anggap penting ternyata semakin lapuk dimakan waktu. Warnanya kian pudar dan kecoklatan. Belum lagi kalau kertasnya robek.

Tak perlu khawatir. Anda bisa membuatnya baru kembali dengan keajaiban dunia digital. Yang Anda perlu sekarang adalah selotip, *scanner*, dan *software* Adobe Photoshop. Inilah panduan simpel untuk memperbaiki foto. Di sini kami menggunakan Adobe Photoshop 7. **YUL**



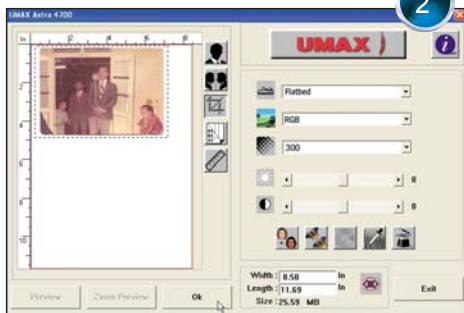
LANGKAH 1

Jika foto Anda ternyata robek, sambungkan saja potongan-potongannya dengan bantuan selotip. Ingat, selotipnya ditempel di bagian belakang foto ya. Biarkan saja jika ternyata sambungannya tak terlalu rapi. Nanti pun bisa diperbaiki.



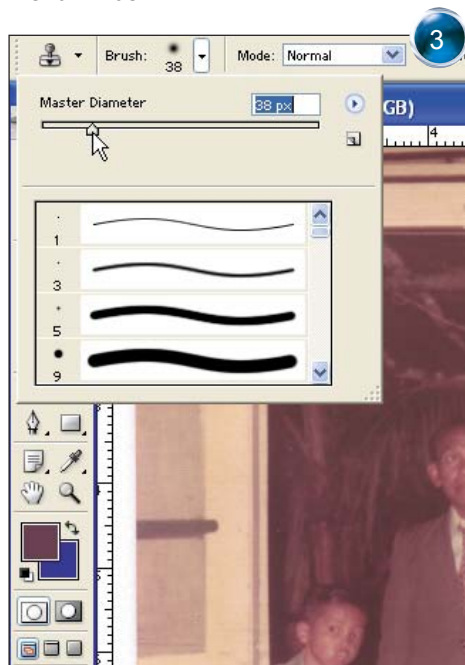
LANGKAH 2

Buka Photoshop. Klik [**File**] [**Import**] dan pilih aplikasi *scanning*. Sekarang pindai foto tersebut. Tentukan resolusinya sebesar **300 dpi**, sehingga tetap bagus jika dicetak lagi secara digital. Beri nama dan simpan *file* foto itu dalam format **JPG** di folder yang Anda tentukan.



LANGKAH 3

Klik [**File**] [**Open**] dan bukalah foto hasil pindaian Anda tadi. Yang pertama harus dilakukan adalah menambal bekas robekan foto. Klik [**Clone Stamp Tool**] atau tekan tombol [**S**]. Tentukan tebal kuas di menu “Brush:”.

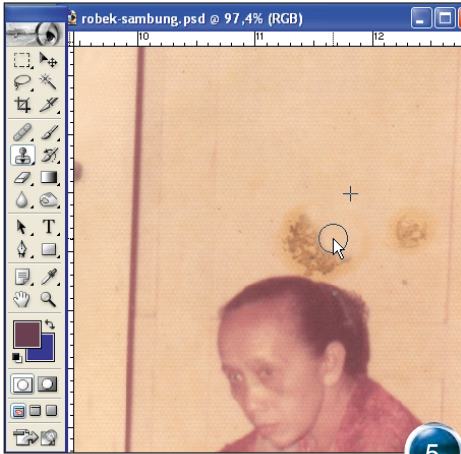


ILUSTRASI: IRVAN

LANGKAH 4

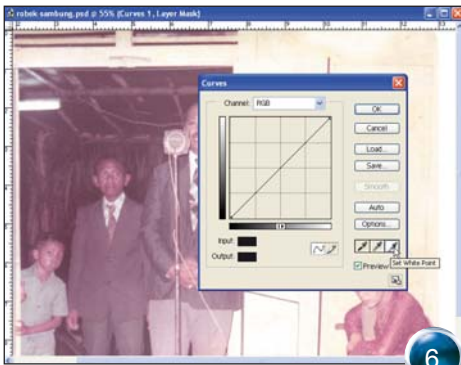
Sambil menekan tombol [**Alt**] pada kibor, klik warna di sekitar robekan. Warna itu akan kita tambahkan ke bagian yang robek. Klik bagian yang robek sampai warna yang diambil tadi menutupi robekan. Lakukan berulang-ulang sampai robekan tertutup dengan rapi.





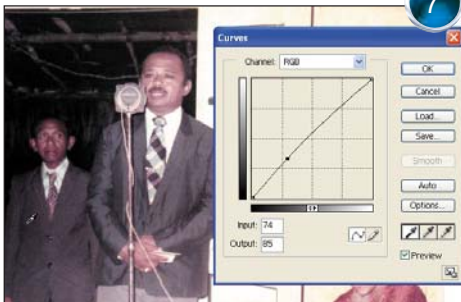
LANGKAH 5

Dengan *tool* Stamp, Anda juga bisa menghapus noda-noda yang muncul di foto-foto lama. Caranya sama dengan Langkah 4.



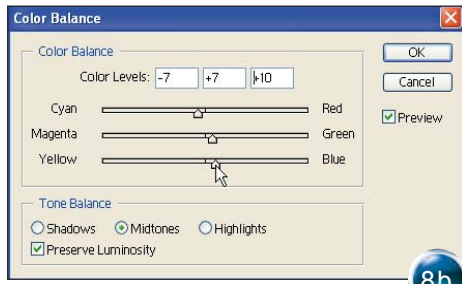
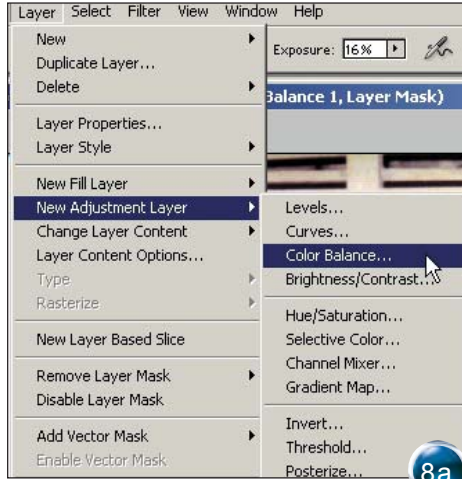
LANGKAH 6

Untuk memperbaiki warna foto yang kusam, klik **[Layer] [New Adjustment Layer] [Curves...]**. Klik **[OK]** pada boks yang muncul, klik tombol **[Set White Point]** di boks Curves. Klik *pointer* pada bagian berwarna putih di foto.



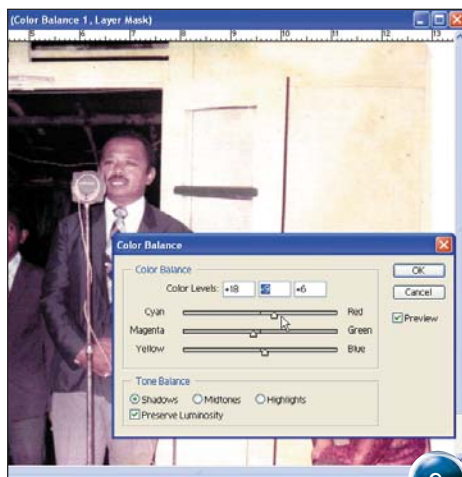
LANGKAH 7

Klik tombol **[Set Gray Point]** (di samping kanan tombol "Set White Point") lalu klik *pointer* pada bagian keabu-abuan di foto. Klik **[Set Black Point]** (tombol paling kiri), lalu klik bagian paling gelap pada foto. Warna foto kini telah berubah. Klik **[OK]**.



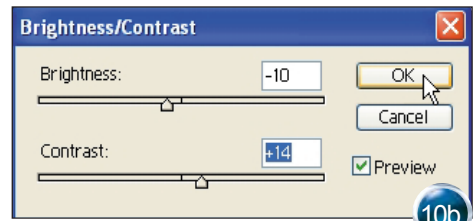
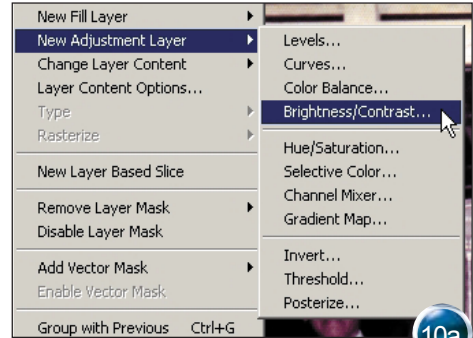
LANGKAH 8

Klik **[Layer] [New Adjustment Layer] [Color Balance...]**. Klik **[OK]** pada boks yang muncul. Pada boks Color Balance, klik **[Midtones]**. Sekarang geser *slider* warna yang tersedia sampai Anda menemukan warna yang pas dan terang.



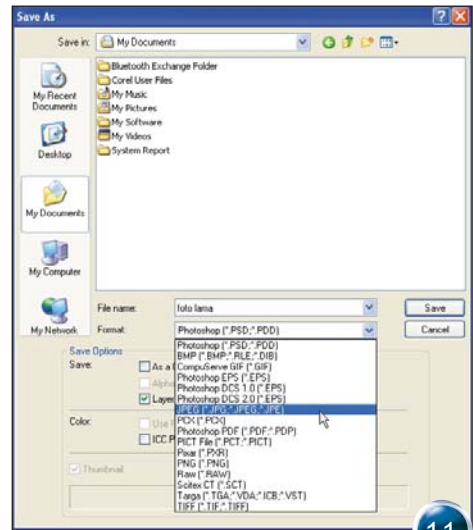
LANGKAH 9

Klik opsi **[Shadows]** pada menu "Tone Balance". Atur pula *slider* warna untuk bayangan, sampai kesan kusam di foto Anda hilang dan gambar tampil dengan jelas. Klik **[OK]** jika sudah.



LANGKAH 10

Jika gambar Anda rasa kurang terang atau kurang gelap, klik **[Layer] [New Adjustment Layer] [Brightness/Contrast] [OK]**. Atur *slider* Brightness untuk mengatur pencahayaan dan *slider* Contrast untuk mengatur tingkat kontras gambar. Jika sudah, klik **[OK]**.



LANGKAH 11

Lihat bedanya. Foto Anda tak lagi berkesan kuno dan rusak. Klik **[File] [Save as]** untuk menyimpan *file* gambar hasil olahan Anda. Beri nama dan tentukan format gambarnya. Anda bisa pilih JPEG misalnya. Kemudian antar *file* ini ke layangan cuci cetak foto digital. Anda bisa mencetaknya di sana.